



Chráněné bydlení

Služba Chráněné bydlení podporuje člověka s mentálním znevýhodněním komplexně tak, aby mohl vést co nejvíce samostatný a podle svých představ naplněný život. Podpora je tak prakticky „šitá na míru“ každému klientovi. Podporujeme klienty tak, aby mohli uplatňovat svou vlastní vůli a aktivitu v co největším množství situací.

POSLÁNÍ SLUŽBY:

Posláním služby Chráněné bydlení (CHB) Společnosti DUHA je umožnit dospělým lidem s mentálním znevýhodněním žít v bytech v různých částech Prahy a podporovat je podle jejich individuálních potřeb, aby mohli podle svých schopností a možností přebírat zodpovědnost za svoji domácnost a svůj život.

PRO KOHO JSME?

pro dospělé lidi s mentálním znevýhodněním, kteří:

- nemají svůj vlastní byt a chtějí bydlet v běžném bytě v Praze
- chtějí se odstěhovat od rodičů a osamostatnit se
- chtějí opustit pobytové zařízení pro lidi s mentálním znevýhodněním
- chtějí a potřebují pomoc asistenta s péčí o domácnost

Pro rodiny pečující o dospělého člověka s mentálním znevýhodněním, které:

- chtějí, aby jejich blízký mohl využívat kvalitní službu mimo ústavní zařízení
- přemýšlejí o budoucnosti svého blízkého a hledají možnosti zajištění jeho podpory do budoucna

V ČEM MŮŽEME OSOBY S MENTÁLNÍM ZNEVÝHODNĚNÍM PODPOŘIT?

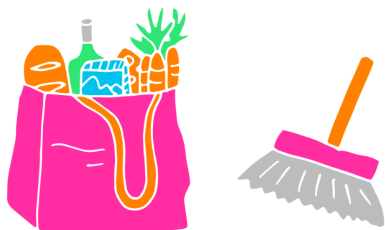
- * v oblasti péče o domácnost (úklid, nakupování, vaření, praní, žehlení, nácvik obsluhy elektrických spotřebičů)
- * v oblasti zdravotní péče (doprovod k lékaři, užívání léků)
- * při péči o vlastní osobu (výběr vhodného oblečení, nácvik v oblasti osobní hygieny, zprostředkování pedikúry, manikúry, kadeřníka)
- * při hospodaření s penězi
- * při jednání s úřady
- * při cestování MHD
- * v nácviku chování v rizikových situacích
- * při komunikaci s okolím
- * při aktivním trávení volného času a při hledání vhodných volnočasových aktivit

CO NEJSME A NEDĚLÁME:

NEJSME PEČOVATELÉ nepřebíráme aktivitu klienta, neděláme věci za něj

NEJSME ÚKLIDOVÁ FIRMA neuklízíme za klienty

NEJSME ZDRAVOTNÍCI neposkytujeme zdravotní péči, nepodáváme léky



„V DUZE jsem proto, abych se naučila sama postarat o domácnost, o domácí práce, například vaření, praní, zapínání myčky... Potřebuji, aby mne asistentky podporovaly v hubnutí a abych se naučila říkat NE v některých situacích... V bytě se mi líbí a se svými z spolubydlicemi vycházím dobře. Jsou bezvadný a klape nám to. S asistentkami vycházím také bezvadně, mají smysl pro humor a podporují mne v tom, abych se mohla zařadit do společnosti a mohla v budoucnu žít se svým přítelem.“

Denisa, klientka služby Chráněné bydlení

Zájemcům o službu Chráněné bydlení nabízíme bydlení ve **čtyřech typech chráněných bytů** s různým rozsahem asistence:

BYT S 24 HODINOVOU ASISTENCÍ

klient má k dispozici asistenta nepřetržitě celý den

BYT S NOČNÍ ASISTENCÍ

klient potřebuje podporu asistenta během části dne i v průběhu noci

BYT S KAŽDODENNÍ ASISTENCÍ

klient využívá asistenci několik hodin denně, v noci zvládne být v bytě sám, samostatně také cestuje

BYT S ASISTENCÍ 5 DNÍ V TÝDNU A MÉNĚ

klient potřebuje pomoc asistenta při konkrétních činnostech pouze některé dny v týdnu, v dohodnuté dny zvládne být v bytě bez asistence



„Práce v DUZE mi přijde smysluplná. Baví mě dělat společníka a průvodce... a nechat se pozvat do velmi zajímavého světa lidí s mentálním znevýhodněním.“

Iva, asistentka služby Chráněné bydlení

Chráněné bydlení je zpoplatněná sociální služba dle Zákona o sociálních službách.

Máte další otázky? Jsme připraveni Vám je zodpovědět. Nebojte se udělat první krok a kontaktujte nás. Těšíme se na Vás!

Bc. Mária Špišáková
sociální pracovnice

spisakova@spolecnostduha.cz

tel: 286 592 971

mobil: 603 597 329